

OptiPlex 3046 Mini Tower

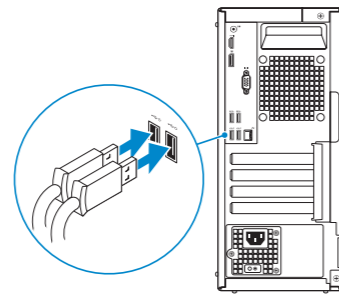
Quick Start Guide

Guide d'information rapide
Guia de iniciação rápida
Hızlı Başlangıç Kılavuzu
دليل البدء السريع



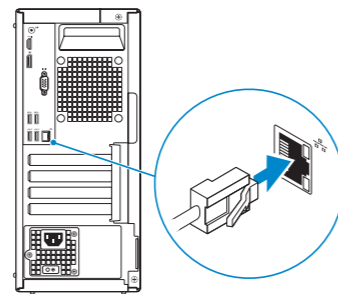
1 Connect the keyboard and mouse

Connectez le clavier et la souris
Ligar o teclado e o rato
Klavye ve farenin bağlanması
قم بتوصيل لوحة المفاتيح والماوس



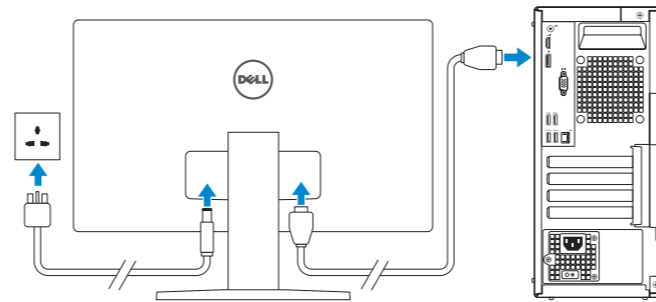
2 Connect the network cable — optional

Connectez le câble réseau (facultatif)
Ligar o cabo de rede — opcional
Ağ kablosunu takın — isteğe bağlı
قم بتوصيل كبل الشبكة — اختياري



3 Connect the display

Connectez l'écran
Ligar o monitor
Ekranın bağlanması
قم بتوصيل الشاشة



NOTE: If you ordered your computer with a discrete graphics card, connect the display to the discrete graphics card.

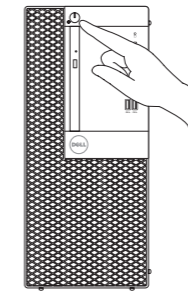
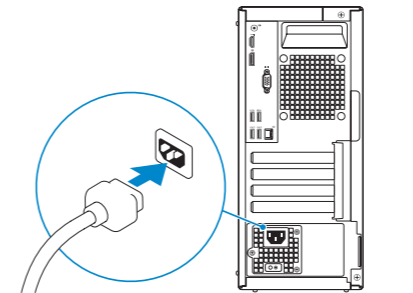
REMARQUE : si vous avez acheté votre ordinateur avec une carte graphique distincte, connectez l'écran à cette dernière.

NOTA: Caso tenha encomendado o computador com uma placa gráfica separada, ligue o monitor à placa gráfica separada.

NOT: Bilgisayarınızı ayrı bir grafik kartıyla sipariş ettiyseniz, ekranı ayrı grafik kartına bağlayın.
ملاحظة: في حالة قيامك بشراء بطاقة رسومات منفصلة أثناء شراء الكمبيوتر، قم بتوصيل الشاشة ببطاقة الرسومات المنفصلة.

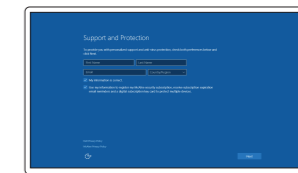
4 Connect the power cable and press the power button

Connectez le câble d'alimentation et appuyez sur le bouton d'alimentation
Ligar o cabo de alimentação e premir o botão de ligação
Güç kablosunu takip güç düğmesine basın
صل كبل التيار واضغط على زر التشغيل

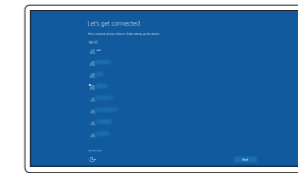


5 Finish Windows 10 setup

Terminer l'installation de Windows 10
Concluir a configuração do Windows 10
Windows 10 kurulumunu tamamlayın
إنهاء إعداد Windows 10



Enable Support and Protection
Activer Support et Protection
Ativar suporte e proteção
Destek ve Korumayı etkinleştirin
تمكين الدعم والحماية



Connect to your network
Connectez-vous à votre réseau
Estabelecer ligação à rede
Ağınıza bağlanın
التوصيل بالشبكة

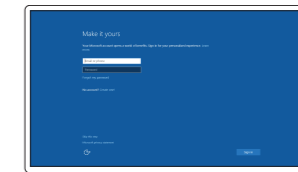
NOTE: If you are connecting to a secured wireless network, enter the password for the wireless network access when prompted.

REMARQUE : si vous vous connectez à un réseau sans fil sécurisé, saisissez le mot de passe d'accès au réseau sans fil lorsque vous y êtes invité.

NOTA: Se estiver a estabelecer ligação a uma rede sem fios protegida, quando for solicitado, introduza a palavra-passe de acesso à rede sem fios.

NOT: Güvenli bir kablolu ağa bağlanıyorsanız, sorulduğunda kablolu ağ erişimi parolasını girin.

ملاحظة: في حالة اتصالك بشبكة لاسلكية مؤمنة، أدخل كلمة المرور لوصول الشبكة اللاسلكية عند مطالبتك.



Sign in to your Microsoft account or create a local account

Connectez-vous à votre compte Microsoft ou créez un compte local
Iniciar sessão numa conta Microsoft ou criar uma conta local
Microsoft hesabınıza oturum açın veya yerel bir hesap oluşturun

قم بتسجيل الدخول إلى حساب Microsoft أو قم بإنشاء حساب محلي

Product support and manuals

Support produits et manuels
Suporte de produtos e manuais
Ürün desteği ve kılavuzlar
دعم المنتج والدلائل

Contact Dell

Contacter Dell | Contactar a Dell
Dell'e başvurun | Dell الاتصال بـ

Regulatory and safety

Règlementations et sécurité | Regamentos e segurança
ممارسات الأمان والممارسات التنظيمية | Mevzuat ve güvenlik

Regulatory model

Modèle réglementaire | Modelo regulamentar
Yasal model numarası | الموديل التنظيمي

Regulatory type

Type réglementaire | Tipo regulamentar
Yasal tür | النوع التنظيمي

Computer model

Modèle de l'ordinateur | Modelo do computador
Bilgisayar modeli | موديل الكمبيوتر

[Dell.com/support](#)

[Dell.com/support/manuals](#)

[Dell.com/support/windows](#)

[Dell.com/contactdell](#)

[Dell.com/regulatory_compliance](#)

D18M

D18M002

OptiPlex 3046 MT

Locate Dell apps

Localisez les applications Dell | Localizar as aplicações Dell

Dell uygulamalarını bulun | [Dell](#) تحديد موقع تطبيقات



Dell Product Registration

Register your computer

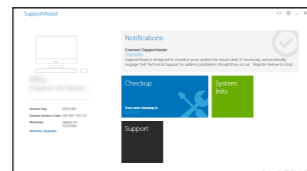
Enregistrez votre ordinateur
Registrar o computador
Bilgisayarınızı kaydedtirin
تسجيل الكمبيوتر



Dell SupportAssist

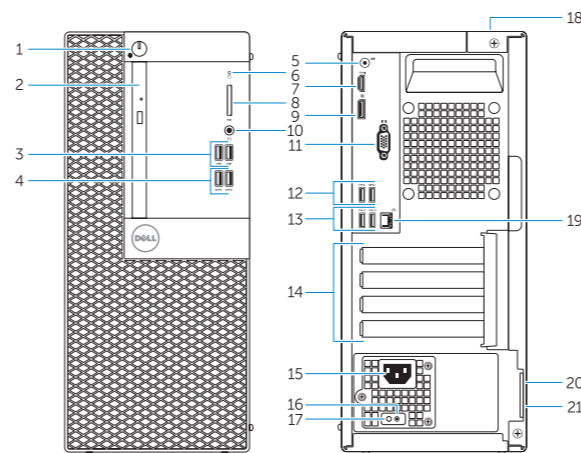
Check and update your computer

Recherchez des mises à jour et installez-les sur votre ordinateur
Verificar e actualizar o computador
Bilgisayarınızı kontrol edin ve güncellemeleri yapın
التحقق من الكمبيوتر الخاص بك وتحديثه



Features

Caractéristiques | Funcionalidades | Özellikler | الميزات



1. Power button/Power light
2. Optical-drive bay
3. USB 2.0 connectors
4. USB 3.0 connectors
5. Line-out connector
6. Hard-drive activity light
7. HDMI connector
8. Memory card reader (optional)
9. DisplayPort connector
10. Headphone connector
11. VGA connector (optional)
12. USB 3.0 connectors
13. USB 2.0 connectors (Supports Smart Power On)
14. Expansion-card slots

15. Power connector
16. Power-supply diagnostic button
17. Power-supply diagnostic light
18. Cable-cover lock slot
19. Network connector
20. Security-cable slot
21. Padlock ring

1. Bouton d'alimentation/Voyant d'alimentation
2. Baie de lecteur optique
3. Ports USB 2.0
4. Ports USB 3.0
5. Port sortie ligne
6. Voyant d'activité du disque dur
7. Port HDMI
8. Lecteur de carte mémoire (en option)
9. Port DisplayPort
10. Port pour casque
11. Connecteur VGA (en option)
12. Ports USB 3.0
13. Connecteurs USB 2.0 (Prennent en charge la mise sous tension intelligente)

1. Botão de alimentação/luz de alimentação
2. Compartimento para unidade óptica
3. Entradas USB 2.0
4. Entradas USB 3.0
5. Conector de saída de linha
6. Luz de actividade da unidade de disco rígido
7. Conector HDMI
8. Leitor de cartões de memória (opcional)
9. Conector DisplayPort
10. Conector para auscultadores
11. Conector de VGA (opcional)
12. Entradas USB 3.0
13. Conectores USB 2.0 (Suportam Ligar Inteligente)

14. Logements pour carte d'extension
15. Port d'alimentation
16. Bouton de diagnostic d'alimentation
17. Voyant de diagnostic d'alimentation
18. Emplacement de verrouillage de la gaine de câble
19. Port réseau
20. Emplacement pour câble de sécurité
21. Anneau pour cadenas

14. Ranhuras para placas de expansão
15. Conector de alimentação
16. Botão de diagnóstico da fonte de alimentação
17. Luz de diagnóstico da fonte de alimentação
18. Ranhura do bloqueio da cobertura do cabo
19. Conector de rede
20. Ranhura do cabo de segurança
21. Anel para cadeado

1. Güç düğmesi/Güç ışığı
2. Optik sürücü yuvası
3. USB 2.0 konektörleri
4. USB 3.0 konektörleri
5. Çıkış konektörü
6. Sabit disk etkinlik ışığı
7. HDMI konektörü
8. Bellek kartı okuyucu (isteğe bağlı)
9. DisplayPort konektörü
10. Kulaklık konektörü
11. VGA konektörü (isteğe bağlı)
12. USB 3.0 konektörleri
13. USB 2.0 konektörleri (Smart Açılmayı destekler)
14. Genişletme-kartı yuvaları

16. زر تخصيص إمداد الطاقة
17. مصباح تشخيص إمداد الطاقة
18. فتحة قفل غطاء الكيل
19. موصل الشبكة
20. فتحة كبل الأمان
21. حلقة القفل

15. Güç konektörü
16. Güç kaynağı tanılama düğmesi
17. Güç kaynağı tanılama ışığı
18. Kablo-kapak kilit yuvası
19. Ağ konektörü
20. Güvenlik kablosu yuvası
21. Asma kilit halkası

1. زر التشغيل/مصباح التشغيل
2. فتحة محرك الأقراص الضوئية
3. موصل USB 2.0
4. موصل USB 3.0
5. موصل الخرج
6. مصباح نشاط محرك الأقراص الثابتة
7. موصل HDMI
8. قارئ بطاقة الذاكرة (اختياري)
9. موصل DisplayPort
10. موصل سماعة الرأس
11. موصل VGA (اختياري)
12. موصل USB 3.0
13. موصلات USB 2.0 (تدعم التشغيل الذكي)
14. فتحات بطاقة توسيع
15. موصل التيار



0V82JTA00

